

Dopravní značky a dopravní zařízení - část 4
M 1:500

Legenda:

- Osa komunikace
- Hrany komunikace
- Vodorovné dopravní značení
- Katastrální mapa
- Zaměření stávajícího stavu



Stávající svislé dopravní značení



Rušené svislé dopravní značení



Nové svislé dopravní značení

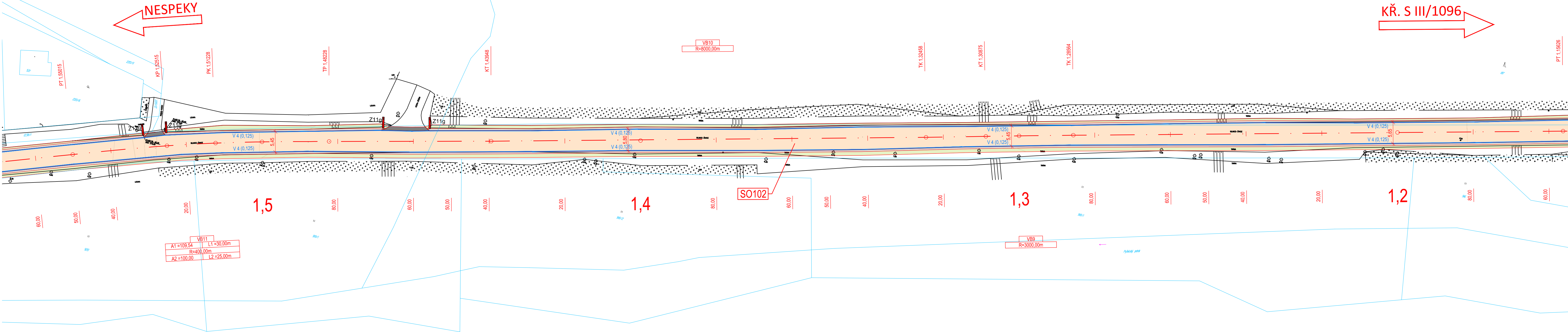
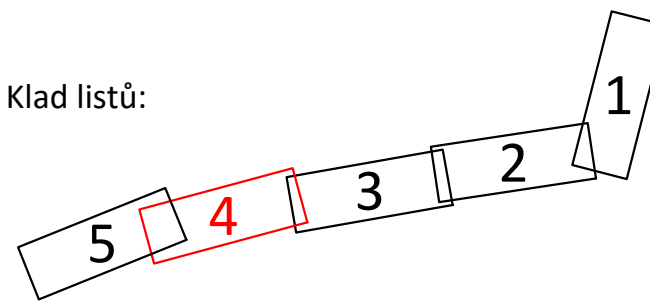
Plochy:

- Asfaltová vozovka - SO 102 konstrukce 1
- Asfaltová vozovka - SO 102 konstrukce 2
- Asfaltová vozovka - SO 121 konstrukce 1
- Asfaltová vozovka - napojení - ACO
- Obnova zpevněných sjezdů
- Obnova nezpevněných sjezdů
- Nezpevněná krajnice
- Pročištění příkopů a ozelenění svahů

Seznam stavebních objektů:

- SO 101 - Silnice III/1096
- SO 102 - Silnice III/6031 JIH
- SO 103 - Silnice III/6031 SEVER
- SO 121 - Propustek v km 1,536 silnice III/6031

Klad listů:



Č.	Datum	Popis	Vypracoval	Schválil
		REVIZE		

Souřadnicový systém S-JTSK, Výškový systém Bpv

Objednatel:

Krajská správa a údržba silnic Středočeského kraje
Zborovská 81/11, 150 21 Praha 5

KSÚS
KRAJSKÁ SPRÁVA A ÚDRŽBA SILNIC
Středočeského kraje

Navrhl/vypracoval: Ing. Jan Lambert	Zodpovědný projektant: Ing. Jan Lambert	Zhotovitel:  4roads s.r.o. Jugoslávských Partyzánů 1426/7 160 00 Praha 6
Technická kontrola: Ing. Pavel Paška	Hlavní inženýr projektu: Ing. Jan Svoboda	

Kraj: Středočeský	Čís.sm.obj.: 2482/0066001/2019
Katastrální území: Čtyřkoly, Malešín, Nespeky, Pětihosty, Pyšely	Čís.akce: 19055
Stavba: III/1096 a III/6031, rekonstrukce silnice	Datum: 07/2020
	Formát: 5x44
Část: Stavební část	Měřítko: 1:500
Objekt: SO 102 Silnice III/6031 JIH	Stupeň: PDPS
Příloha: Dopravní značky a dopravní zařízení - část 4	Číslo kopie: D.1.2.2.5.4